

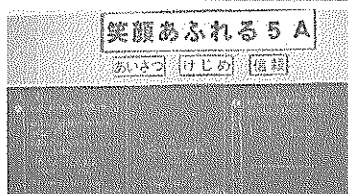
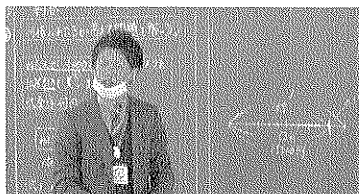
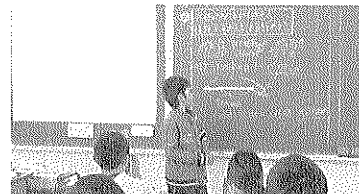
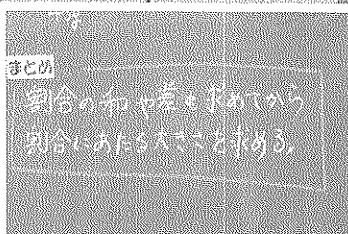
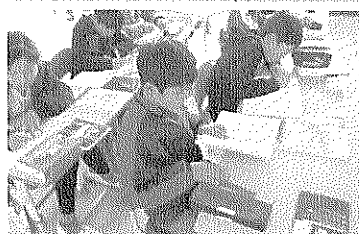
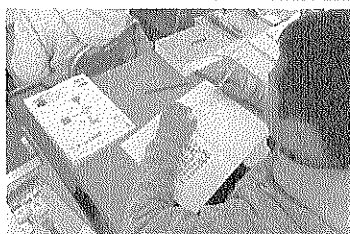
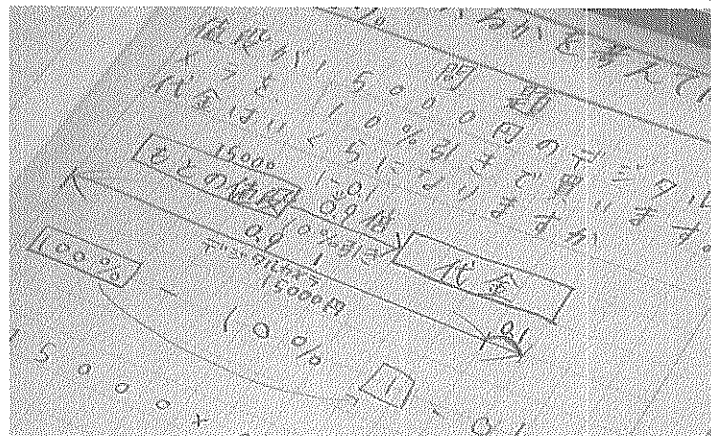
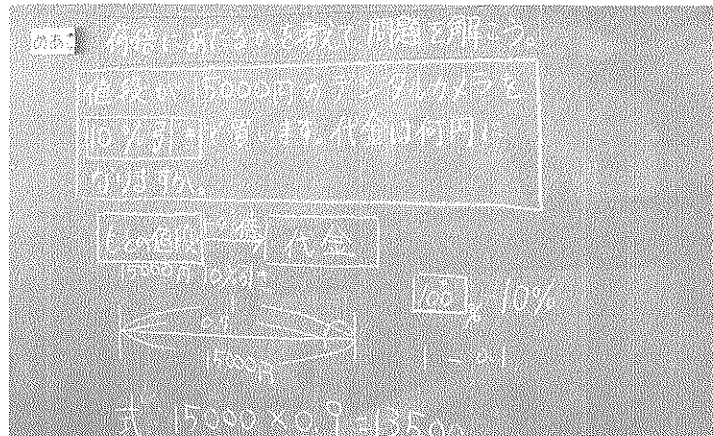
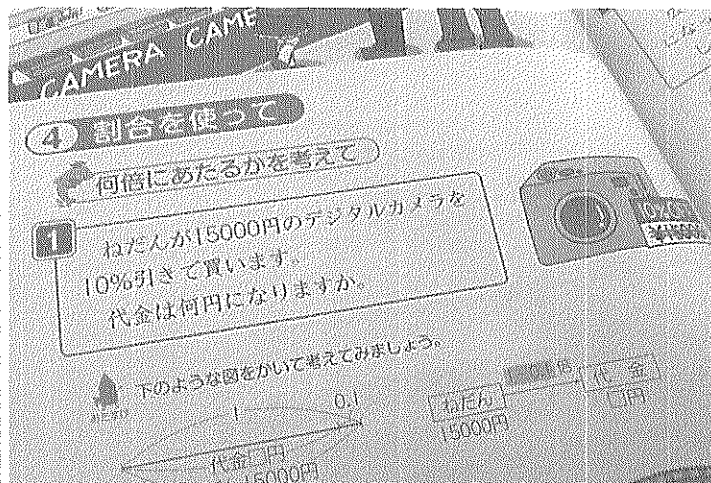
# 力をつける

今日の言葉

東になって伸びる

平成29年2月6日

## 中島先生@一人一ミニ二授業公開より



2月1日(水)の第5校時に中島先生(と大森先生、森下先生)が算数の授業を公開してくださいました。ありがとうございました。最難関単元「割合」です。教科書に書かれているとおり、問題文を線分図・関係図の順に整理し、立式する必要があります。また、日常の事象と関連づけるため、導入場面で、広告を実物投影機を使って拡大提示されていました。3名ともに同じ時間に同じ指導場面を公開されており、学年団で教材研究されている様子が見え、皆さま、山田先生がミラタイムで送付された「割合の指導の手引」を今一度ご確認ください。中島先生、お忙しい中、授業を公開していただき、ありがとうございました。