

学校相談窓口

子どもにどう
接したらいい
のだろう？

学校や家族の
ことで誰かに相
談したい。

教育に関することはどこに相談すればいいのだろう・・・
とお悩みの方 まずはお電話ください！！

専用電話回線



070-5053-3082



子育てに悩んでおられる
保護者の方へ

親子関係・発達障害・学校で
のトラブル・ことばやからだな
どに関する事

学校にとまどいを覚える
子どもたちへ

いじめ・暴力行為・友人や先生
との関係・学校に行けない・ひ
きこもりなどに関する事

指導に悩まれている
教育関係者の方へ

子どもの不登校や発達の問題・
落ち着きのない子どもと
の接し方などに関する事

友だちとの
トラブルが
多くて・・・



学校に行
きたがら
ない。

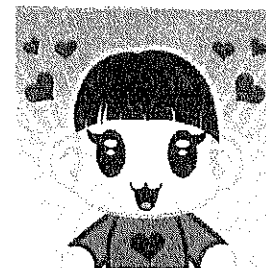
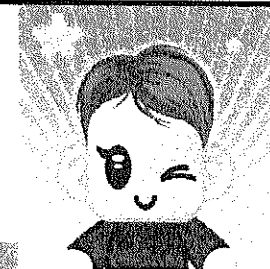
★相談時間★

平日9:00～12:00

13:00～17:00

(年末年始、祝日を除く)

☎ 070-5053-3082



◎相談費用は無料です。

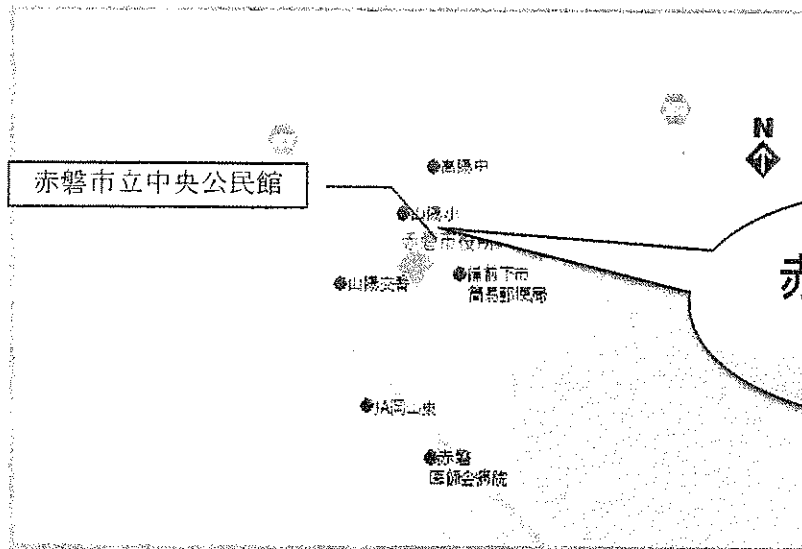
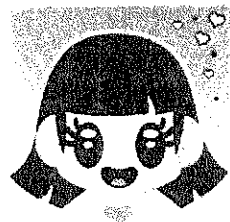
◎相談内容の秘密は厳守いたします。

◎必要に応じて、関係機関と連携をとることもあります。

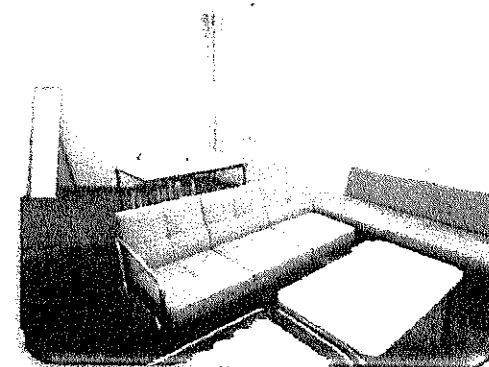
◎電話相談・面接相談に応じます。

- 所在地: 〒709-0816 赤磐市下市337番地 赤磐市立中央公民館2階

専用相談室あります。



赤磐市役所
隣です。



問合せ先
赤磐市教育委員会 学校教育課 TEL086-955-0972